

名古屋市内では  唯一の福祉系の高校 /

# 名古屋市立西陵高等学校

介護福祉系列では、生活の中にある「ふくし」を4つの分野に分けて広く学びます

## 子どもの「ふくし」

人の誕生から、子どもにかかわる福祉専門職について体験的に学びます。



## 障がいの「ふくし」

当事者の方、そして当事者を支える人たちから学びます。



## 高齢者の「ふくし」

地域の高齢者の方たちとの交流、これからの福祉や介護について考えます。



## 生活の「ふくし」

安心、安全、そして暮らしやすい生活や地域について学びます。



2年生からはコースを選択できます！

## ヘルパーコース

子ども、障がい、高齢者など幅の広い福祉を学ぶコース

取得可能な資格

- ・介護職員初任者研修(公的資格)
- ・福祉住環境コーディネーター2級(選択科目)
- ・普通救命講習(名古屋市消防局)
- ・社会福祉・介護福祉検定3・4級(全国福祉高等学校長会主催)



## 介護福祉士コース

介護福祉士になるための専門的な知識・技術を身につけるコース

取得可能な資格

- ・介護福祉士国家試験受験資格(医療的ケア基礎研修)
- ・介護職員初任者研修(公的資格)
- ・福祉住環境コーディネーター2級
- ・普通救命講習(名古屋市消防局)
- ・社会福祉・介護福祉検定1～4級(全国福祉高等学校長会主催)

[介護福祉士国家試験・新カリキュラム実施後]

6年連続・合格率100%



# 福しんぶん

福祉のお仕事新聞

名古屋版

2020年4月

発行：特定非営利活動法人  
未来人財開発プロジェクト  
TEL:052-325-2220

制作：株式会社 大井企画

未来人財開発  
プロジェクト

特定非営利活動法人(NPO法人)  
未来人財開発プロジェクトとは？  
青少年・就職・転職及び復職希望者に対して、人材育成に関する事業を行い、雇用に係る問題の改善を図り、エンプロイアビリティ(雇用される能力)の向上と社会資産の増進に寄与することを目的とする法人です。

第11回

西陵スマイル  
「SSカフェ」開催 2/12水

授業の一環で、認知症の人やその家族を支える方を招き、住み慣れた地域で安心して生活を続けていくことを目的として、介護サービス事業所や地域の支援機関と連携しながら認知症カフェを開催しています。

約40名の地域の高齢者にご参加いただき、お絵かきせんべいや体操、合唱を行いました。楽しい時間を過ごすことができました。次回は7月に開催予定です。引き続き地域の皆さまが安心して笑顔で過ごせる様、活動を続けていきます。

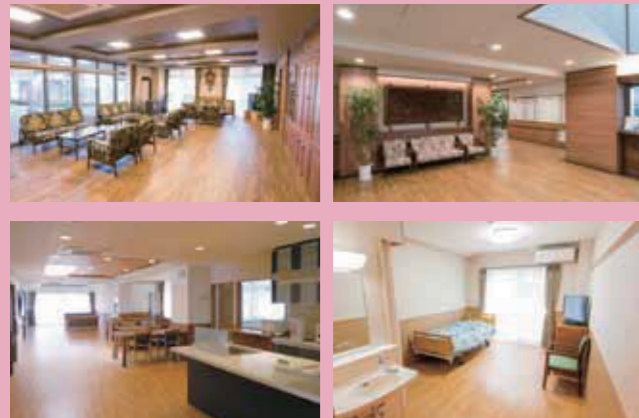


# 今回の取材にお伺いした 福祉施設のご紹介

## 社会福祉法人 貞徳会



取材した施設



### 川名山荘

利用者様、職員、共に楽しく幸せに「生活」できる環境と、ユニットケアで一人ひとりに合った生活を

**法人名**

社会福祉法人 貞徳会

**所在地**

〒466-0827  
愛知県名古屋市長区川名山町6番地7  
TEL.052-893-7301

**事業内容**

特別養護老人ホーム  
ショートステイ

**その他施設**

ガーデンホーム 赤目  
〒496-8046  
愛知県愛西市赤目町山之神 30 番地 1  
TEL.0567-33-3077

<http://www.meihansou.or.jp/shisetsu/kawana/>



川名山荘  
ストリート  
ビュー



館内の様子が見れます!



### ガーデンハウス 明範荘

のどかな景色に囲まれた、光照らす、四季折々の暮らし。

**法人名**

社会福祉法人 貞徳会

**所在地**

〒496-8046  
愛知県愛西市赤目町山之神 30 番地 1  
TEL.0567-33-3077

**事業内容**

特別養護老人ホーム  
ショートステイ  
デイサービス  
養護老人ホーム  
居宅介護支援事務所

**その他施設**

ガーデンホーム 赤目  
〒496-8046  
愛知県愛西市赤目町山之神 30 番地 1  
TEL.0567-33-3077

<http://www.meihansou.or.jp/>



明範荘  
ストリート  
ビュー



館内の様子が見れます!

昭和区

社会福祉法人貞徳会



利用者が一番に考えた  
素敵ライフ!

1年 田中希々花

私は、今回の施設見学で介護施設は題名に書いたように、利用者の方を一番に考え、さらにその方たちや、その方の家族が安心できるようにしていることを、とても実感し、驚くことばかりでした。

その中でも、施設内の工夫がとても印象に残りました。普通の介護施設ではリハビリ室などがありますが、川名山荘さんではリハビリ室は用意されておらず、日常の中でスタッフの方が、その人に合ったリハビリを行っていることや、ある程度の厨房はありますが、家のような空間にするためにキッチンがあったりなど、とても暮らしやすく家にも近い環境だったことに、とても驚きました。利用者の方の顔が、とてもニコニコしていて、不満な顔を見なかったのが、どれだけ嬉しいや、快適さがしっかりと分かりました。

今回の施設見学を通して、私が知っていた介護施設とは異なっていることや、食事が楽しく食べられるように工夫されていること、利用者の方がしっかりと寝られていること、利用者の方がしっかりと寝られていること、知るための機械、より一層家に近づけるための環境作りなど、印象に残ることばかりでとても貴重な体験となりました。

かわな  
川名山荘



また、お話を伺っていると介護士さんからお話を伺って下さる皆さんが笑顔で「少し大変だけど、とてもやりがいのある仕事」だと教えて下さいました。大変だからこそのやりがいがあり、どんな時でも笑顔でいることが大切なんだと思いました。

利用者さんの笑顔が  
自分の笑顔を作る。  
やりがいのある仕事 介護士

1年 風岡愛

今回初めて施設見学をさせて頂いて、私が思った印象とずいぶん違っていて驚きました。まず始めに施設に入った時から施設と想像したら想像しやすい「病院」のような見た目はなく、まるでホテルや家のような見た目で、とても清潔感がありました。

私自身、福祉に興味があり実際に介護の場に行き見学させて頂いたことで今まで知らなかった最新見学させて頂いたことで今まで知らなかった最新の事や新しい知識が増えました。夢が保育士、とし方向が違つけれど今回学ばせて頂いたことをしっかりと将来に繋げていきたいと思えます。

イメージが変わった  
楽で過ごしやすい介護

1年 金廣美遥

今回初めて施設見学に行かせて頂いて、自分の中の介護施設のイメージが180度変わりました。その中で一番印象に残った事は、「介護の機械化」です。タブレットやコンピュータの活用によって、心拍数や呼吸状態などがすぐに判るようになっていた事にとても驚きました。それによって施設の職員の方々の負担も少なくなり、今まで介護というのは「辛い、キツイ、身体的負担が大きい」と言われていたのが機械によって負担が軽減されて、介護する側もとても楽になりました。



取材に行った生徒さん  
名古屋市立西陵高校1年  
田中希々花さん  
風岡愛さん  
金廣美遥さん



# 福祉の仕事って何をすることなの？

起きる・食事をする・外出をする・トイレに行く・風呂に入る・寝る・仕事をするといった

普通の日常生活のことがさまざまな原因で困難になることがあります。

このような困難を乗り越えるのを、身体的にあるいは精神的に支えることが福祉の仕事です。



## 身体的・精神的に支える仕事

### 高齢者関係

- 介護福祉士 ● ケアマネジャー
- 社会福祉士 ● 介護職員初任者研修  
など

### 身体障害者(児)・知的障害者(児) 関係

- 社会福祉士 ● 言語聴覚士 ● 視能訓練士
- 理学療法士 ● 作業療法士 ● 義肢装具士  
など

### 子ども関係

- 保育士 ● 児童指導員
- 社会福祉士  
など

## 知っておきたい！介護・福祉の資格

### 国家資格

#### 社会福祉士

社会福祉士の仕事は、高齢者や障害者など、福祉サービスを必要とする人の、福祉に関する相談に乗りながら、社会的に自立できるように助言や援助を行います。

### 国家資格

#### 介護福祉士

介護福祉士は、高齢者や障害者など、介護を必要とする人の入浴や食事、排泄など、またその人の心身の状況に応じて介護を行うなど、直接支援をする仕事です。

### 公的資格

#### ケアマネジャー

介護サービスを必要とする人の相談に応じ、適切なサービスが受けられるよう市区町村や居宅サービス事業者、介護保険施設などの連絡・調整を行い、適切なケアプラン(介護サービス計画書)を立てる仕事です。

### 公的資格

#### 介護職員初任者研修修了

平成25年4月よりホームヘルパー2級が廃止され、介護職員初任者研修に移行されました。介護の業務に携わる上で必要な最低限の知識と技術、その考え方の課程を学ぶことを目的としています。

